



intAct Start-Power

Geschlossene Kalzium- oder Hybrid-Batterie (Ca/Ca oder Sb/Ca)

Art.Nr.

69089GUG

Nennspannung	12V
Nennkapazität	190 AH (c20)
Kälteprüfstrom -18°C (EN)	1200 A (EN)
Elektrolyt	verdünnte Schwefelsäure
Elektrolytdichte	1,28 +/- 0,01 Kg/l (25° C)
Abmessungen (LxBxH)	509 x 223 x 225 mm
Gewicht	45 kg
Schaltung	4
Polausführung	1
Bodenleiste	B13

Einsatzgebiete

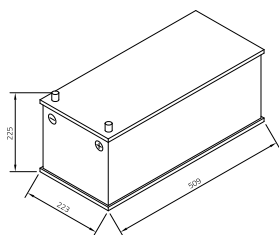


Top-Leistung zum guten Preis

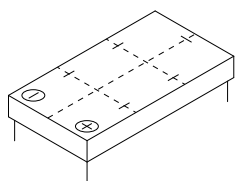
Entwickelt für Leistung und extreme Hochstromfähigkeit bei einem absolut perfekten Preis-Leistungs-Verhältnis. Für nahezu alle Personenkraftwagen, Reisebusse, Lastkraftwagen und Landmaschinen. Unsere Empfehlung für eine solide Batterie, wenn Kosten eine große Rolle spielen.

- » **Haltbar, sicher und zuverlässig.**
- » **2 Ausführungen:** Kalzium-Batterie (Ca/Ca) gefüllt und geladen (GUG) oder trocken vorgeladene (TV) Hybrid-Batterie (Sb/Ca).
- » **Wartungsarm oder wartungsfrei.**
- » GUG-Typen zum Teil mit **Doppeldeckel** für erhöhten **Auslaufschutz und Gasrekondensation.**
- » **LKW-/NKW- und Asia-Modelle** nur in **wartungsarmer Ausführung** (mit Stopfen an der Oberseite).

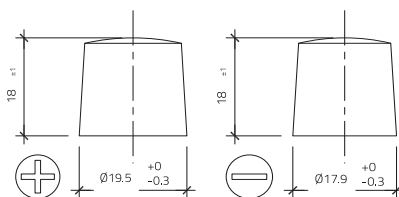
Maße



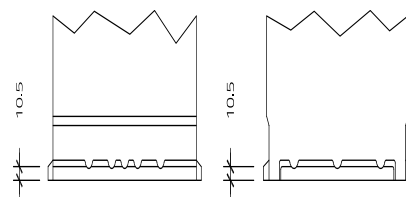
Schaltung 4



Polausführung 1



Bodenleiste B13



Industriebatterien · Gabelstaplerbatterien · Stationär-Batterien · Starterbatterien · Ladegeräte · Reparaturen · Vollservice · Mietbatterien